



3 Terrassenhäuser an Südhang mit freier Fernsicht

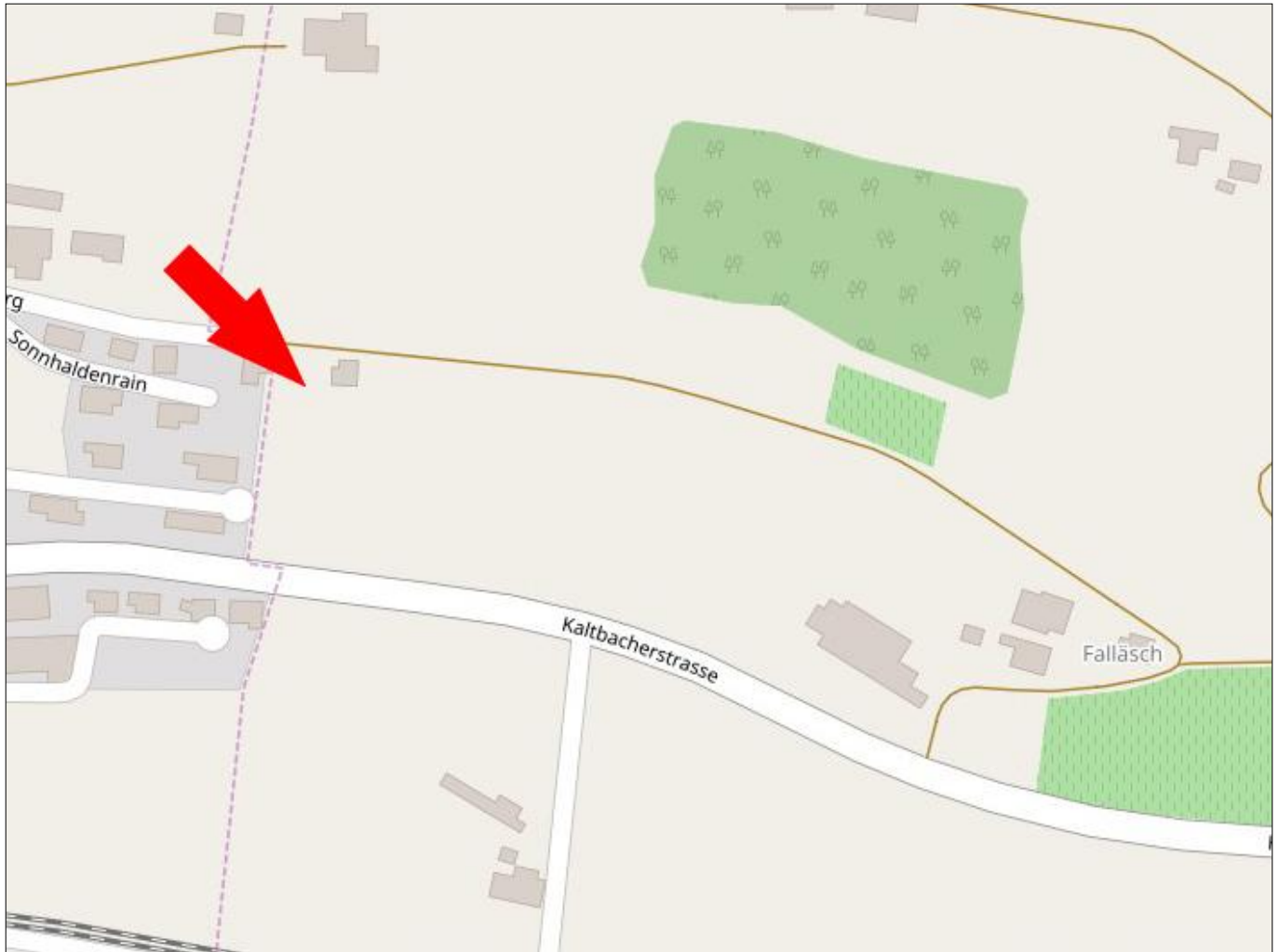
6216 Mauensee

Wohnfläche	ca. 112 m ²
Anzahl Zimmer	4.5
Baujahr	2018
Kaufpreis	950'000 CHF
www.engelvoelkers.ch/luzern-land	

3 Terrassenhäuser an Südhang mit freier Fernsicht

6216 Mauensee

E&V ID W-029MXV



Eckdaten

• Wohnfläche	112 m ²	• Fläche Terrasse	ca. 53.5 m ²
• Anzahl Zimmer	4.5	• Nutzfläche	ca. 221 m ²
• Baujahr	2018	• Bezugsfrei ab	nach Vereinbarung
• Heizung	Wärmepumpe, Erdwärme	• Qualität am Bau; Auto-Einstellhalle	Erdsonde
• Gesamtanzahl Garagenplätze	6	• Beste Lage mit Fernsicht	

Hinweise

Alle Angaben basieren ausschliesslich auf Informationen, die uns von unserem Auftraggeber zur Verfügung gestellt wurden. Engel & Völkers übernimmt keine Gewährleistung (weder ausdrücklich noch stillschweigend) für Richtigkeit,

Vollständigkeit und Aktualität dieser Angaben. Engel & Völkers ist insbesondere nicht verpflichtet, nicht mehr aktuelle Informationen zu entfernen oder sie ausdrücklich als solche zu kennzeichnen. Zwischenverkauf vorbehalten.

Engel & Völkers Luzern-Land
Luzern-Land@engelvoelkers.com
Unterstadt 22 · 6210 Sursee
Stocker Immobilien-Management AG
Tel. +41 419105858
Lizenzpartner der Engel & Völkers Wohnen Schweiz AG



ENGEL & VÖLKERS

3 Terrassenhäuser an Südhang mit freier Fernsicht

6216 Mauensee

E&V ID W-029MXV



Objektbeschreibung

An allerbesten Lage entstehen drei Terrassenhäuser. Es ist urbanes, sehr modernes Wohnen mitten in der Natur mit Fernsicht. Und doch sind alle Infrastrukturen, die notwendigen und die nützlichen, sehr nahe. Sie können Ihre Wünsche in die Gestaltung des zukünftigen Heimes einbringen. Wir beraten Sie gerne über die Möglichkeiten der Mitbestimmung.

Uneingeschränkt ist die einzigartige Sicht auf den Alpenkranz mit Eiger, Mönch und Jungfrau. Rebberge und Wälder befinden sich in nächster Nähe. Die geschützten und fruchtbaren Gebiete des Wauwiler Mooses liegen zu Füßen im weiten Tal. Die drei neuen Terrassenhäuser entstehen am Sonnenhang von Mauensee an der Gemeindegrenze zu Wauwil. An diesem Südhang scheint die Sonne durchschnittlich 14.3 Stunden im Sommer und acht im Winter. Die Gebäude werden in massiver Bauweise erstellt

und mit hochwertigen Materialien ausgestattet. Es hat einen Lift (rollstuhlgängig), eine Garagenhalle, offene Küchen, grosse Hebe-Schiebetüren in den Wohnräumen, zwei Bäder und Einbauschränke. Waschküche und Kellerraum sind ebenerdig und angrenzend an die Wohnräume. Die Terrassenflächen mit 53.5 m² sind teilweise gedeckt und mit einer elektrischen Knickarmmarquise von 8m x 2m ausgerüstet. Pro Terrassenhaus hat es 4.5 Zimmer mit einer Nettowohnfläche von ca. 112 m² (Attika 116 m²). Die Pläne für die neuen Terrassenhäuser liegen vor.

Die Preise sind CHF 960'000.- für die Gartenwohnung, 950'000.- im 1.OG und CHF 990'000.- für die Attika. Nicht im Preise inbegriffen sind die Garagen: 2 Garagenplätze, in Reihe, zu gesamthaft CHF 35'000.- für die beiden Parkplätze.

Engel & Völkers Luzern-Land

Luzern-Land@engelvoelkers.com

Unterstadt 22 · 6210 Sursee

Stocker Immobilien-Management AG

Tel. +41 419105858

Lizenzpartner der Engel & Völkers Wohnen Schweiz AG



ENGEL & VÖLKERS

3 Terrassenhäuser an Südhang mit freier Fernsicht

6216 Mauensee

E&V ID W-029MXY



Lagebeschreibung

Mauensee mit ca. 1'500 Einwohnern grenzt an Sursee mit wunderbarer Sicht in den Alpenkranz und das geschützte Wauwilermoos. Der liebeliche Mauensee mit dem Schloss ist das Wahrzeichen des Ortes. Flächen der Gemeinde sind im Bundesinventar der geschützten Kulturgüter. Berühmt ist auch die Käsehöhle mit einer Länge von 3.5 km, wo der Käse von Emmi so vorzüglich lagert und gedeiht. Mauensee hat eigene Schulen für Spielgruppen, Basisstufe und Primarschule. Sekundarstufe 1, Gymnasium und Berufsschulen werden im angrenzenden Sursee angeboten. Die nächste Universität und mehrere Hochschulen sind im nahen Luzern beheimatet. Die Angebote für den öffentlichen Verkehr sind ausgezeichnet, der Bahnhof von Sursee ist einer der bestvernetzten überhaupt. Auch die vielen Möglichkeiten von Einkauf, Unterhaltung, Kultur, Arbeit, Weiterbildung,

Vereinsleben und Freizeitbeschäftigungen sind fast unerschöpflich. Fuss-, Wander-, Rad- und Inlinewege sind zahlreich. Die wunderbare, natürliche Umgebung mit den Seen, Wäldern und Freiräumen ist eine Bereicherung und bietet sehr viele Möglichkeiten für Körper, Herz und Gemüt. Die Erreichbarkeit der zentralen Infrastrukturen ist sehr gut. Ins wirtschaftliche und gesellschaftliche Zentrum der Region, der charmanten und historisch wie kulturell bedeutenden Stadt Sursee, sind es nur ganz wenige Minuten mit dem Auto oder dem öffentlichen Verkehr.

Distanzen nach: Sursee 5 km, Sempach 14 km, Luzern 28 km, Zug 26 km, Aarau 28 km, Bern 70 km, Zürich 70 km, Zürich Flughafen 75 km, zum Mauensee Luftlinie 3 km, zum Sempachersee 6.7 km

Engel & Völkers Luzern-Land

Luzern-Land@engelvoelkers.com

Unterstadt 22 · 6210 Sursee

Stocker Immobilien-Management AG

Tel. +41 419105858

Lizenzpartner der Engel & Völkers Wohnen Schweiz AG



ENGEL & VÖLKERS

3 Terrassenhäuser an Südhang mit freier Fernsicht

6216 Mauensee

E&V ID W-029MX Y



Engel & Völkers Luzern-Land
Luzern-Land@engelvoelkers.com
Unterstadt 22 · 6210 Sursee
Stocker Immobilien-Management AG
Tel. +41 419105858
Lizenzpartner der Engel & Völkers Wohnen Schweiz AG



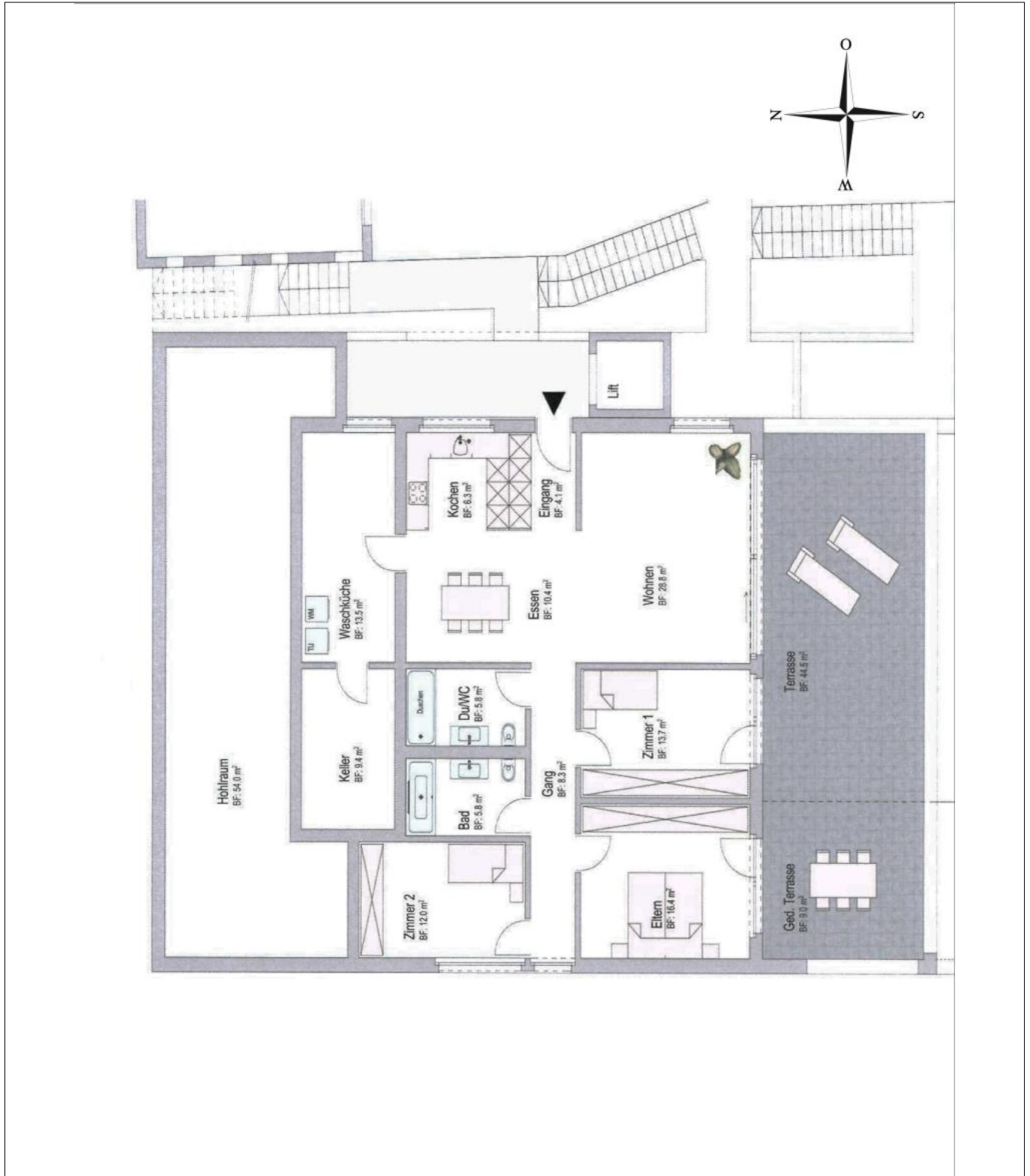
ENGEL & VÖLKERS

3 Terrassenhäuser an Südhang mit freier Fernsicht

6216 Mauensee

E&V ID W-029MX Y

Grundriss



Der Grundriss ist nicht massstabsgerecht. Diese Unterlagen wurden uns vom Auftraggeber übermittelt.

Engel & Völkers Luzern-Land
Luzern-Land@engelvoelkers.com
Unterstadt 22 · 6210 Sursee
Stocker Immobilien-Management AG
Tel. +41 419105858
Lizenzpartner der Engel & Völkers Wohnen Schweiz AG



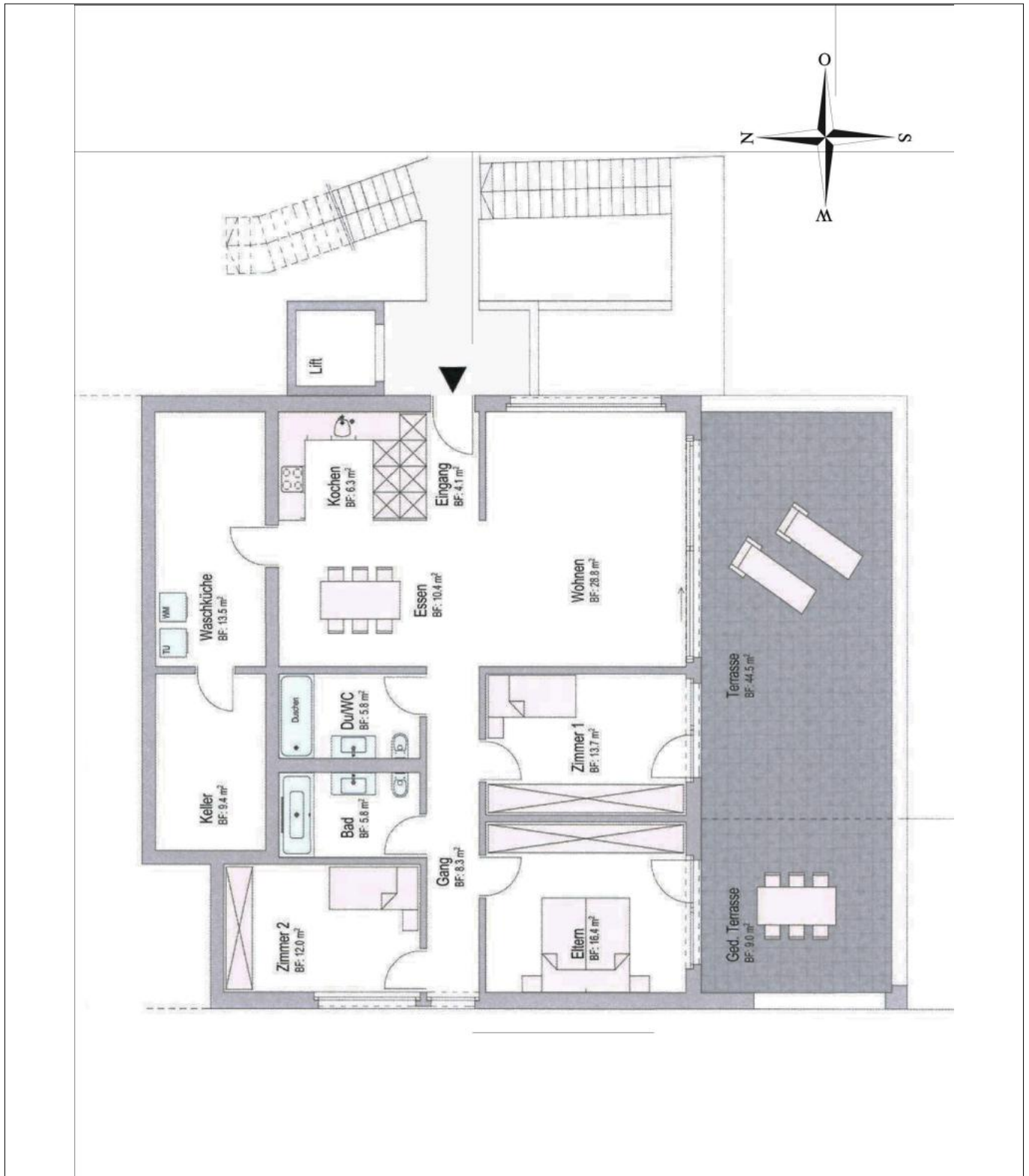
ENGEL & VÖLKERS

3 Terrassenhäuser an Südhang mit freier Fernsicht

6216 Mauensee

E&V ID W-029MX Y

Grundriss



Der Grundriss ist nicht massstabgerecht. Diese Unterlagen wurden uns vom Auftraggeber übermittelt.

Engel & Völkers Luzern-Land

Luzern-Land@engelvoelkers.com

Unterstadt 22 · 6210 Sursee

Stocker Immobilien-Management AG

Tel. +41 419105858

Lizenzpartner der Engel & Völkers Wohnen Schweiz AG



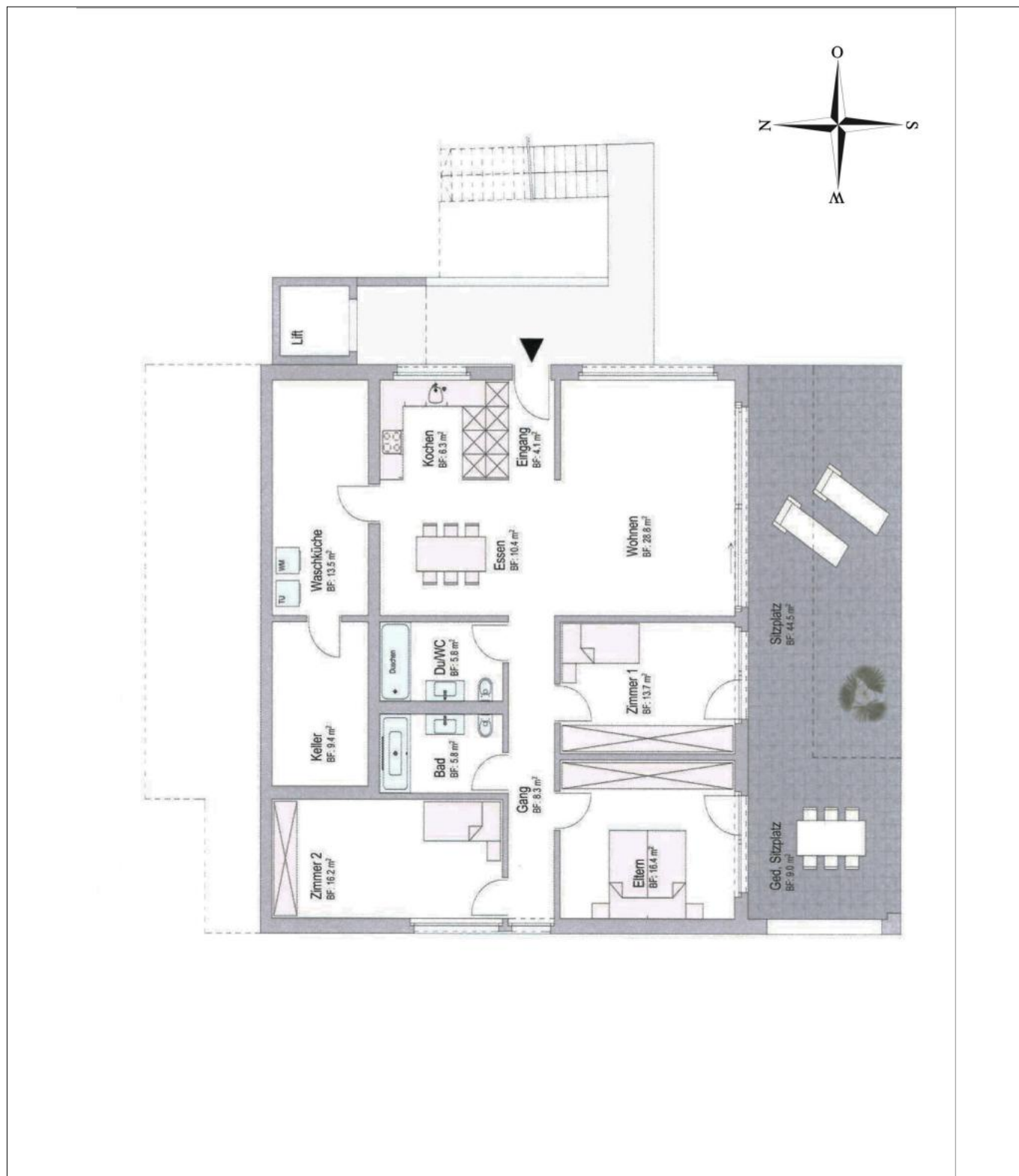
ENGEL & VÖLKERS

3 Terrassenhäuser an Südhang mit freier Fernsicht

6216 Mauensee

E&V ID W-029MXY

Grundriss



Der Grundriss ist nicht massstabgerecht. Diese Unterlagen wurden uns vom Auftraggeber übermittelt.

Engel & Völkers Luzern-Land
Luzern-Land@engelvoelkers.com
Unterstadt 22 · 6210 Sursee
Stocker Immobilien-Management AG
Tel. +41 419105858
Lizenzpartner der Engel & Völkers Wohnen Schweiz AG



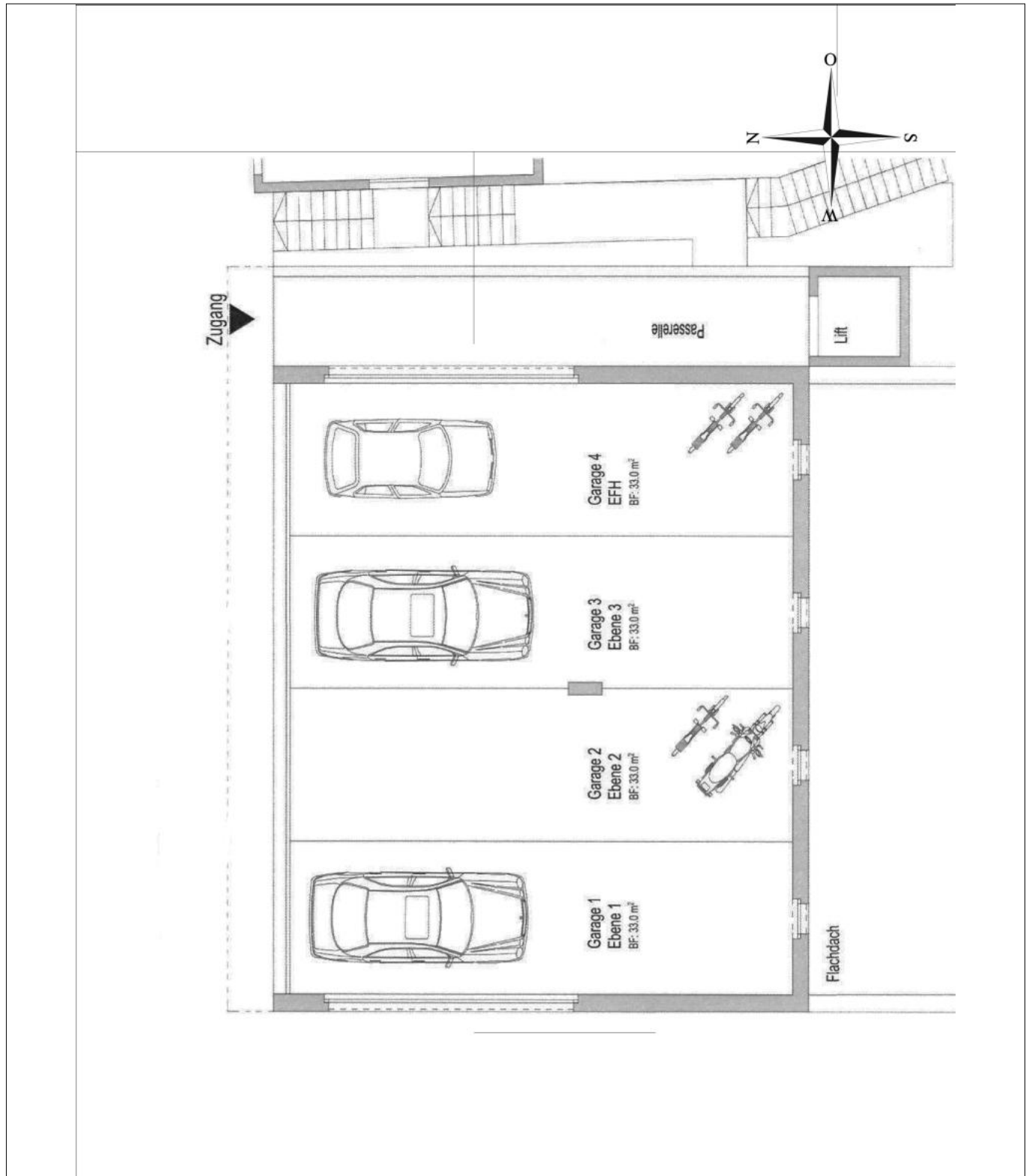
ENGEL & VÖLKERS

3 Terrassenhäuser an Südhang mit freier Fernsicht

6216 Mauensee

E&V ID W-029MX Y

Grundriss



Zugang Terrassenhäuser - Garage

Der Grundriss ist nicht massstabgerecht. Diese Unterlagen wurden uns vom Auftraggeber übermittelt.

Engel & Völkers Luzern-Land

Luzern-Land@engelvoelkers.com

Unterstadt 22 · 6210 Sursee

Stocker Immobilien-Management AG

Tel. +41 419105858

Lizenzpartner der Engel & Völkers Wohnen Schweiz AG



ENGEL & VÖLKERS