



## **Einfamilienhaus an Südhang mit freier Fernsicht**

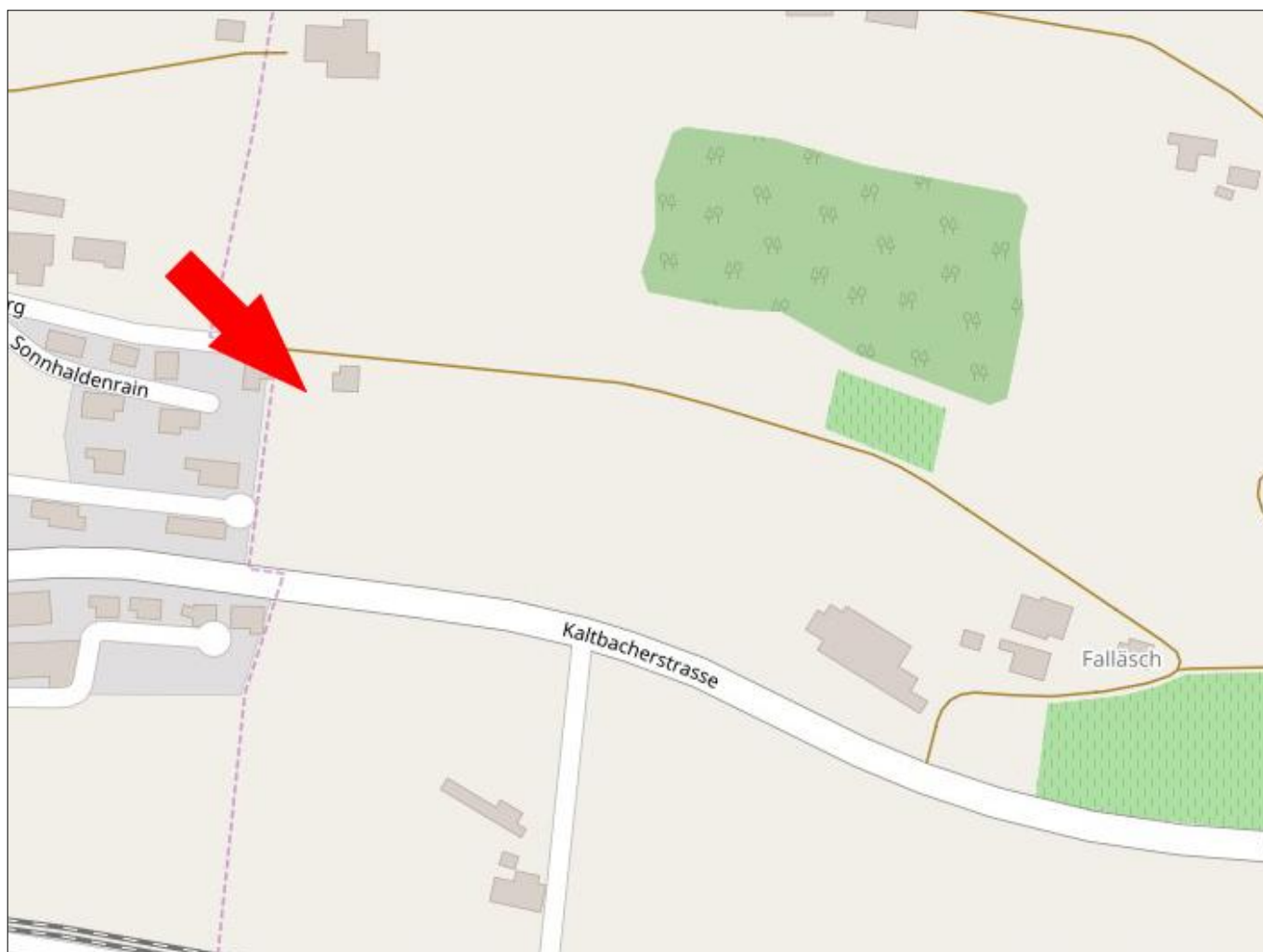
**6216 Mauensee**

Wohnfläche	ca. 194 m <sup>2</sup>
Grundstücksfläche	ca. 340 m <sup>2</sup>
Anzahl Zimmer	5.5
Kaufpreis	1'445'000 CHF
<a href="http://www.engelvoelkers.ch/luzern-land">www.engelvoelkers.ch/luzern-land</a>	

# Einfamilienhaus an Südhang mit freier Fernsicht

6216 Mauensee

E&V ID W-029MY2



## Eckdaten

• Wohnfläche	ca. 194 m <sup>2</sup>	• Fläche Terrasse	ca. 60 m <sup>2</sup>
• Anzahl Zimmer	5.5	• Nutzfläche	ca. 301 m <sup>2</sup>
• Baujahr	2018	• Bezugsfrei ab	nach Vereinbarung
• Heizung	Wärmepumpe, Erdwärme	• Qualität am Bau; Auto-Einstellhalle	Erdsonde
• Gesamtanzahl Garagenplätze	2	• Beste Lage mit Fernsicht	

## Hinweise

Alle Angaben basieren ausschliesslich auf Informationen, die uns von unserem Auftraggeber zur Verfügung gestellt wurden. Engel & Völkers übernimmt keine Gewährleistung (weder ausdrücklich noch stillschweigend) für Richtigkeit,

Vollständigkeit und Aktualität dieser Angaben. Engel & Völkers ist insbesondere nicht verpflichtet, nicht mehr aktuelle Informationen zu entfernen oder sie ausdrücklich als solche zu kennzeichnen. Zwischenverkauf vorbehalten.

**Engel & Völkers Luzern-Land**  
Luzern-Land@engelvoelkers.com  
Unterstadt 22 · 6210 Sursee  
Stocker Immobilien-Management AG  
Tel. +41 419105858  
Lizenzpartner der Engel & Völkers Wohnen Schweiz AG



**ENGEL & VÖLKERS**



## Objektbeschreibung

An allerbesten Lage entsteht ein Einfamilienhaus. Es ist urbanes, sehr modernes Wohnen mitten in der Natur mit vollkommener Sicht und doch sehr nahe zu allen nützlichen wie auch notwendigen Infrastrukturen. Sie können Ihre Wünsche in die Gestaltung des zukünftigen Heimes einbringen. Die Pläne liegen vor. Wir beraten Sie gerne über die Möglichkeiten der Mitbestimmung.

Einzigartig ist die uneingeschränkte Sicht auf die Bergkette mit dem Berner Oberländer Dreigestirn Eiger, Mönch und Jungfrau. In allernächster Nähe befinden sich Rebberge, Wälder und auch Landwirtschaftsbetriebe. Zahllos sind die Möglichkeiten für Freizeitbeschäftigungen direkt vor der zukünftigen Haustüre. Die geschützten und fruchtbaren Gebiete des Wauwiler Mooses liegen zu Füßen auf dem weiten Talboden.

Das neue Einfamilienhaus entsteht am Sonnenhang von

Mauensee an der Gemeindegrenze zu Wauwil. Hier an diesem wunderbaren Südhang scheint die Sonne durchschnittlich 14.3 Stunden im Sommer und 8 Stunden im Winter. Das Gebäude wird in massiver Bauweise erstellt und mit hochwertigen Materialien ausgestattet. Es hat einen Lift (rollstuhlgängig), eine Garagenhalle, offene Küchen, grosse Hebe-Schiebetüren in den Wohnräumen, vier Bäder, davon eines "en Suite", Einbauschränke, Knickarmmarquise und vieles mehr.

Der Preis beträgt CHF 1'445'000.- Nicht im Preise inbegriffen sind die Garagen: 2 Garagenplätze, in Reihe, zu gesamthaft CHF 35'000.- für die beiden Parkplätze.

Das Einfamilienhaus wird auf separatem Grundstück gebaut mit drei benachbarten Terrassenhäusern. So wird gegenseitig profitiert von gemeinsamen Infrastrukturen. Eine nicht wiederkehrende Chance - Ihr zukünftiges Heim?

**Engel & Völkers Luzern-Land**

**Luzern-Land@engelvoelkers.com**

**Unterstadt 22 · 6210 Sursee**

**Stocker Immobilien-Management AG**

**Tel. +41 419105858**

**Lizenzpartner der Engel & Völkers Wohnen Schweiz AG**



**ENGEL & VÖLKERS**

# Einfamilienhaus an Südhang mit freier Fernsicht

6216 Mauensee

E&V ID W-029MY2



## Lagebeschreibung

Mauensee mit ca. 1'500 Einwohnern grenzt an Sursee mit wunderbarer Sicht in den Alpenkranz und das geschützte Wauwilermoos. Der liebliche Mauensee mit dem Schloss ist das Wahrzeichen des Ortes. Flächen der Gemeinde sind im Bundesinventar der geschützten Kulturgüter. Berühmt ist auch die Käsehöhle mit einer Länge von 3.5 km, wo der Käse von Emmi so vorzüglich lagert und gedeiht. Mauensee hat seine eigenen Schulen für Spielgruppen, Basisstufe und Primarschule. Die Sekundarstufe 1, das Gymnasium und die Berufsschulen werden im angrenzenden Sursee angeboten. Die nächste Universität und mehrere Hochschulen sind im nahen Luzern beheimatet. Die Angebote für den öffentlichen Verkehr sind ausgezeichnet, der Bahnhof von Sursee ist einer der bestvernetzten überhaupt. Auch die vielen Möglichkeiten von Einkauf, Unterhaltung, Kultur, Arbeit, Weiterbildung,

Vereinsleben und Freizeitbeschäftigungen sind fast unerschöpflich. Fuss-, Wander-, Rad- und Inlinewege sind zahlreich. Die wunderbare, natürliche Umgebung mit den Seen, Wäldern und Freiräumen ist eine Bereicherung und bietet sehr viele Möglichkeiten für Körper, Herz und Gemüt. Die Erreichbarkeit der zentralen Infrastrukturen ist sehr gut. Ins wirtschaftliche und gesellschaftliche Zentrum der Region, der charmanten und historisch wie kulturell bedeutenden Stadt Sursee, sind es nur ganz wenige Minuten mit dem Auto oder dem öffentlichen Verkehr.

Distanzen nach: Sursee 5 km, Sempach 14 km, Luzern 28 km, Zug 26 km, Aarau 28 km, Bern 70 km, Zürich 70 km, Zürich Flughafen 75 km, zum Mauensee Luftlinie 3 km, zum Sempachersee 6.7 km

**Engel & Völkers Luzern-Land**

**Luzern-Land@engelvoelkers.com**

**Unterstadt 22 · 6210 Sursee**

**Stocker Immobilien-Management AG**

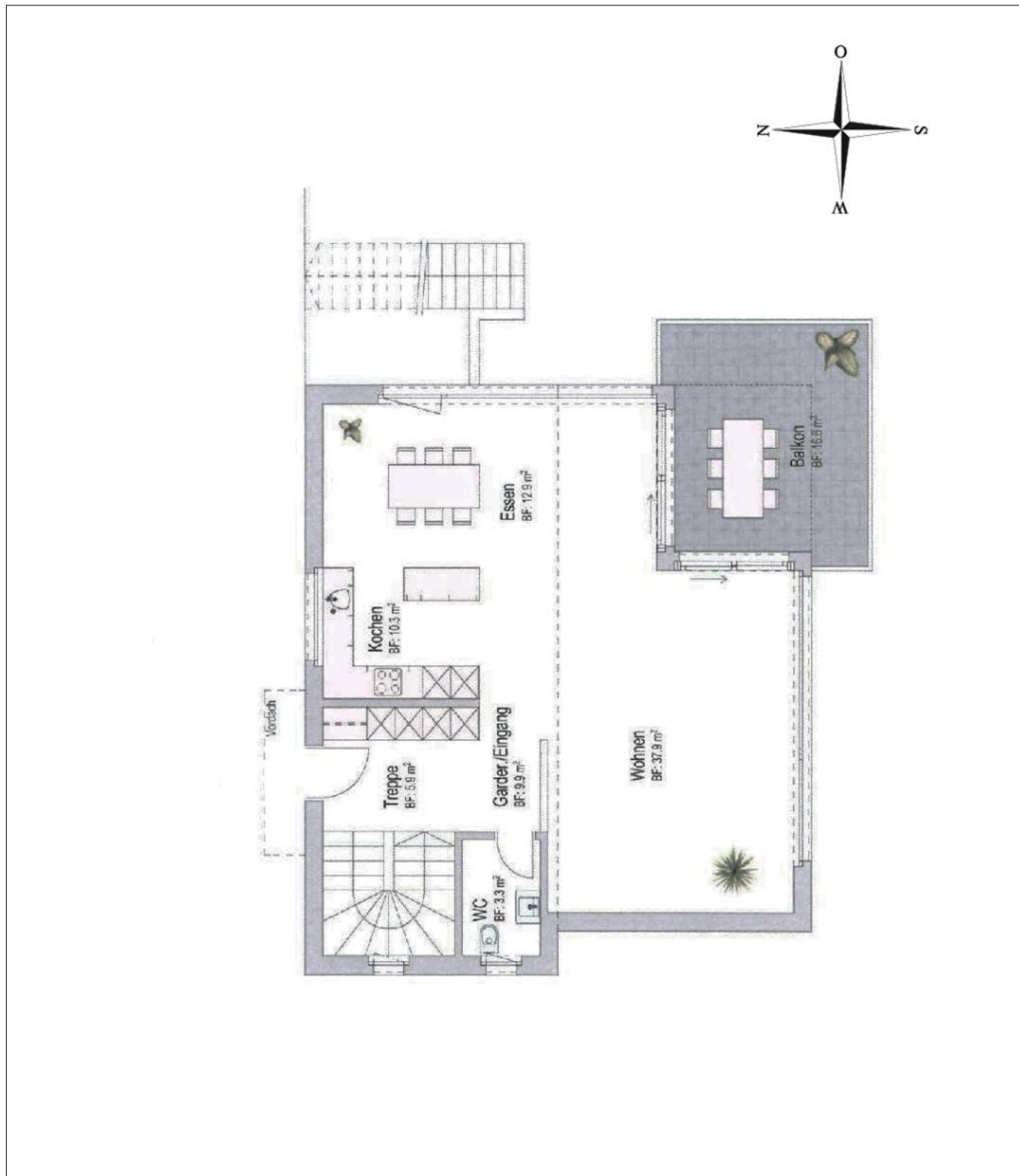
**Tel. +41 419105858**

**Lizenzpartner der Engel & Völkers Wohnen Schweiz AG**



**ENGEL & VÖLKERS**

## Grundriss



Erdgeschoss mit Garten

Der Grundriss ist nicht massstabgerecht. Diese Unterlagen wurden uns vom Auftraggeber übermittelt.

Engel & Völkers Luzern-Land

Luzern-Land@engelvoelkers.com

Unterstadt 22 · 6210 Sursee

Stocker Immobilien-Management AG

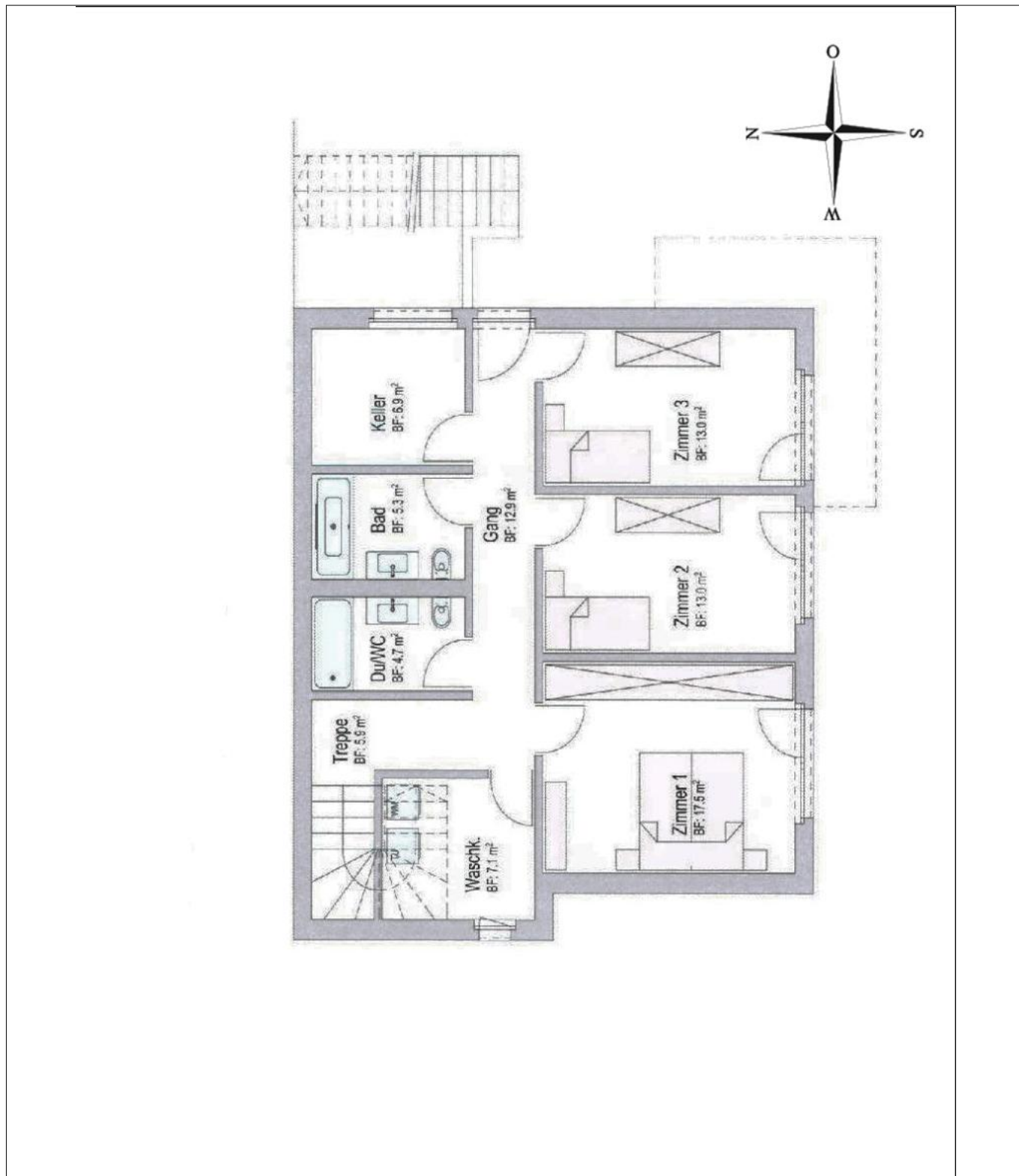
Tel. +41 419105858

Lizenzpartner der Engel & Völkers Wohnen Schweiz AG



**ENGEL & VÖLKERS**

## Grundriss



1. Obergeschoss

Der Grundriss ist nicht massstabsgerecht. Diese Unterlagen wurden uns vom Auftraggeber übermittelt.

Engel & Völkers Luzern-Land

Luzern-Land@engelvoelkers.com

Unterstadt 22 · 6210 Sursee

Stocker Immobilien-Management AG

Tel. +41 419105858

Lizenzpartner der Engel & Völkers Wohnen Schweiz AG



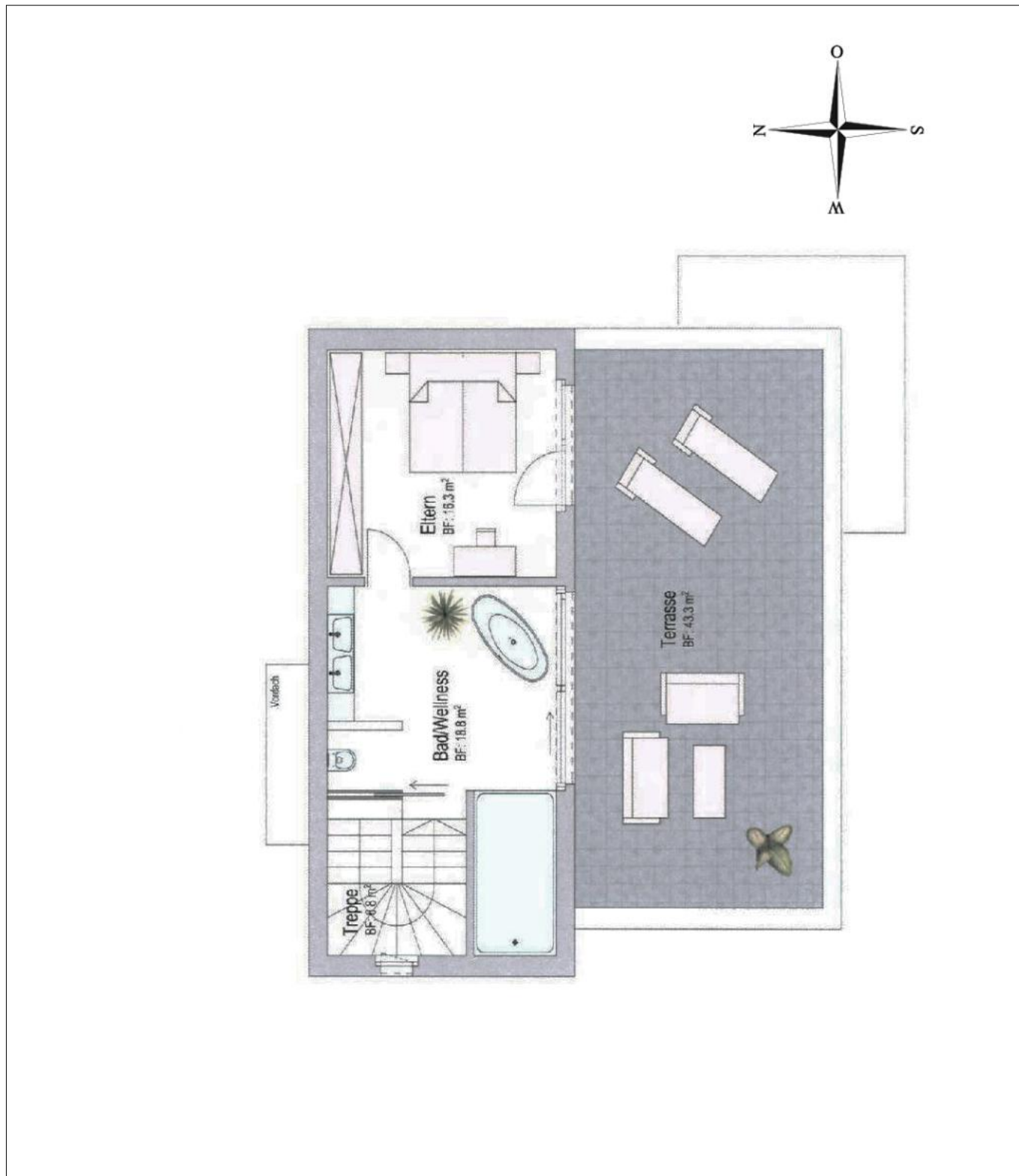
**ENGEL & VÖLKERS**

# Einfamilienhaus an Südhang mit freier Fernsicht

6216 Mauensee

E&V ID W-029MY2

## Grundriss



Attika

Der Grundriss ist nicht massstabsgerecht. Diese Unterlagen wurden uns vom Auftraggeber übermittelt.

Engel & Völkers Luzern-Land

Luzern-Land@engelvoelkers.com

Unterstadt 22 · 6210 Sursee

Stocker Immobilien-Management AG

Tel. +41 419105858

Lizenzpartner der Engel & Völkers Wohnen Schweiz AG



**ENGEL & VÖLKERS**